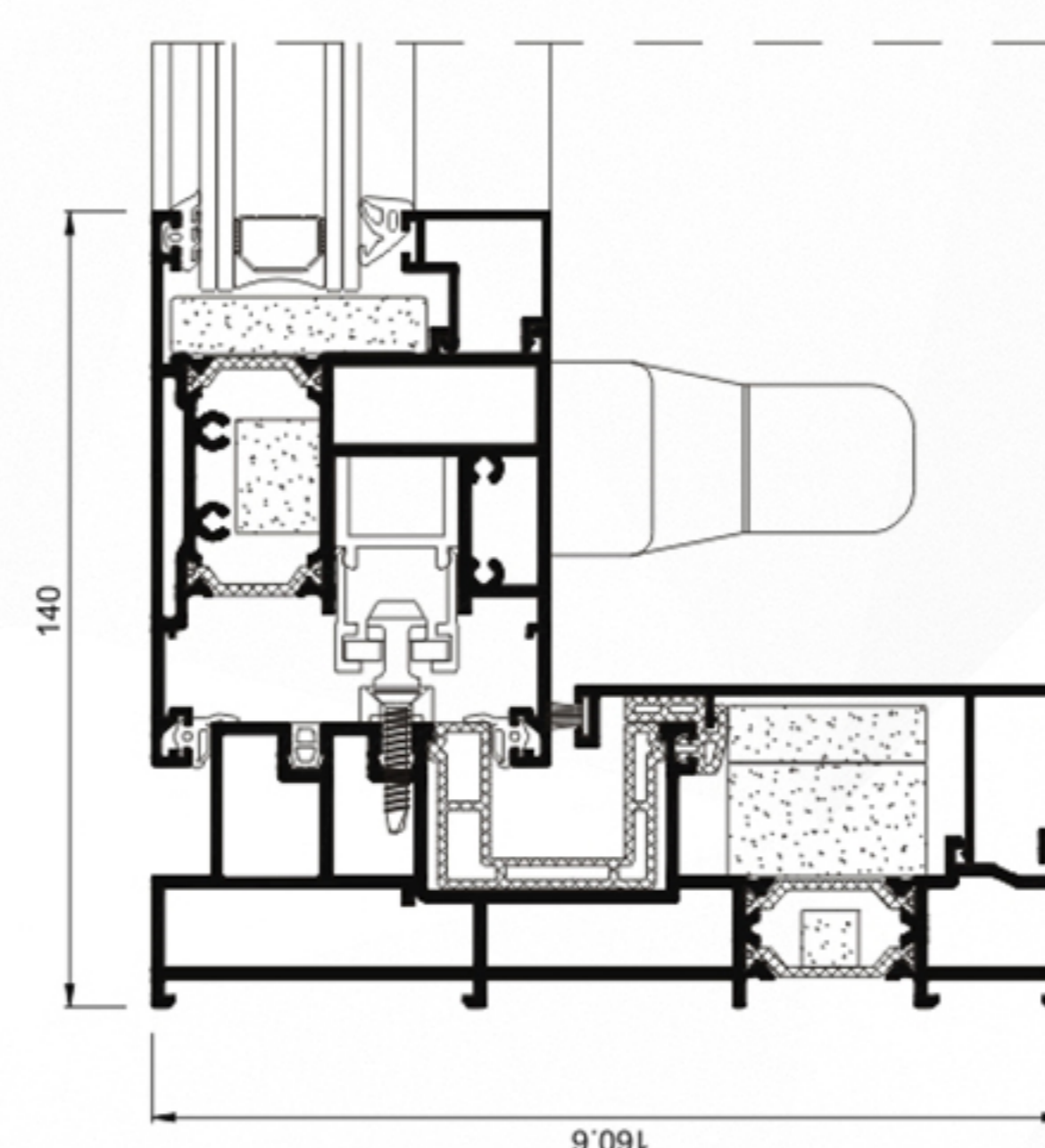
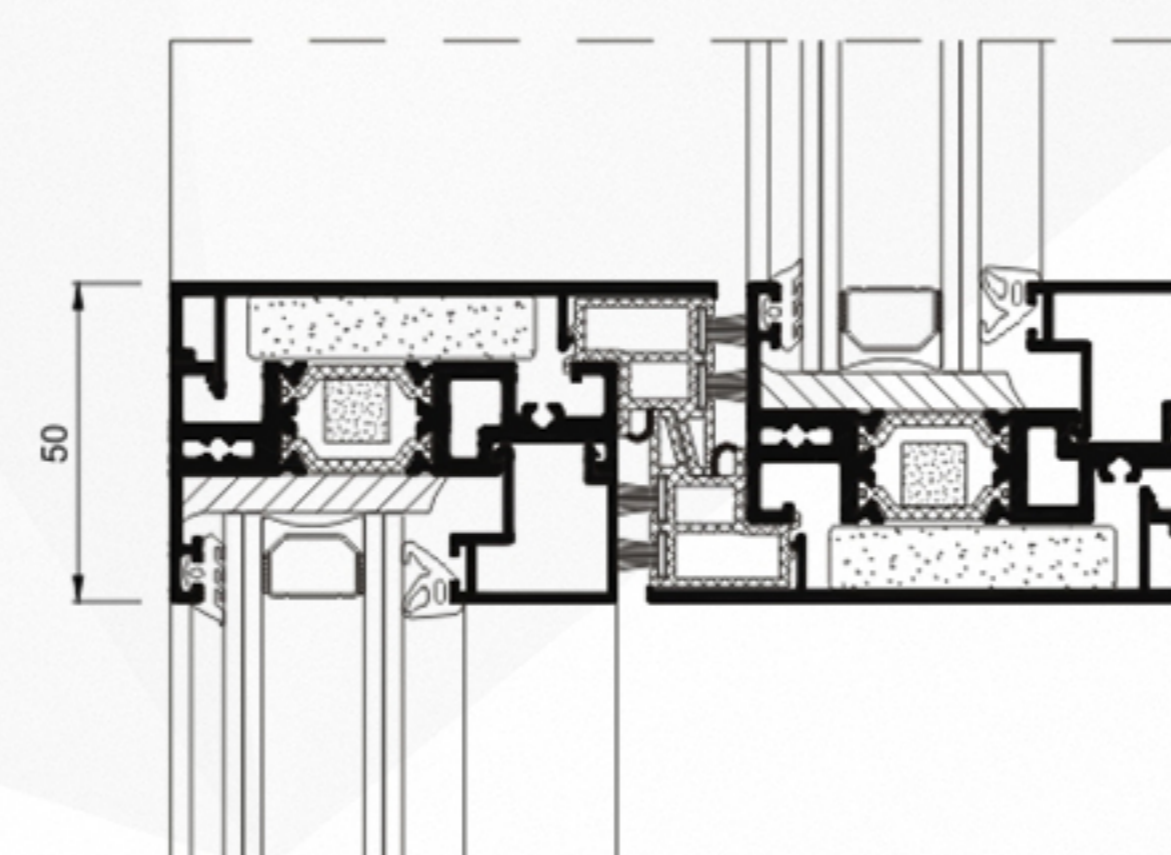
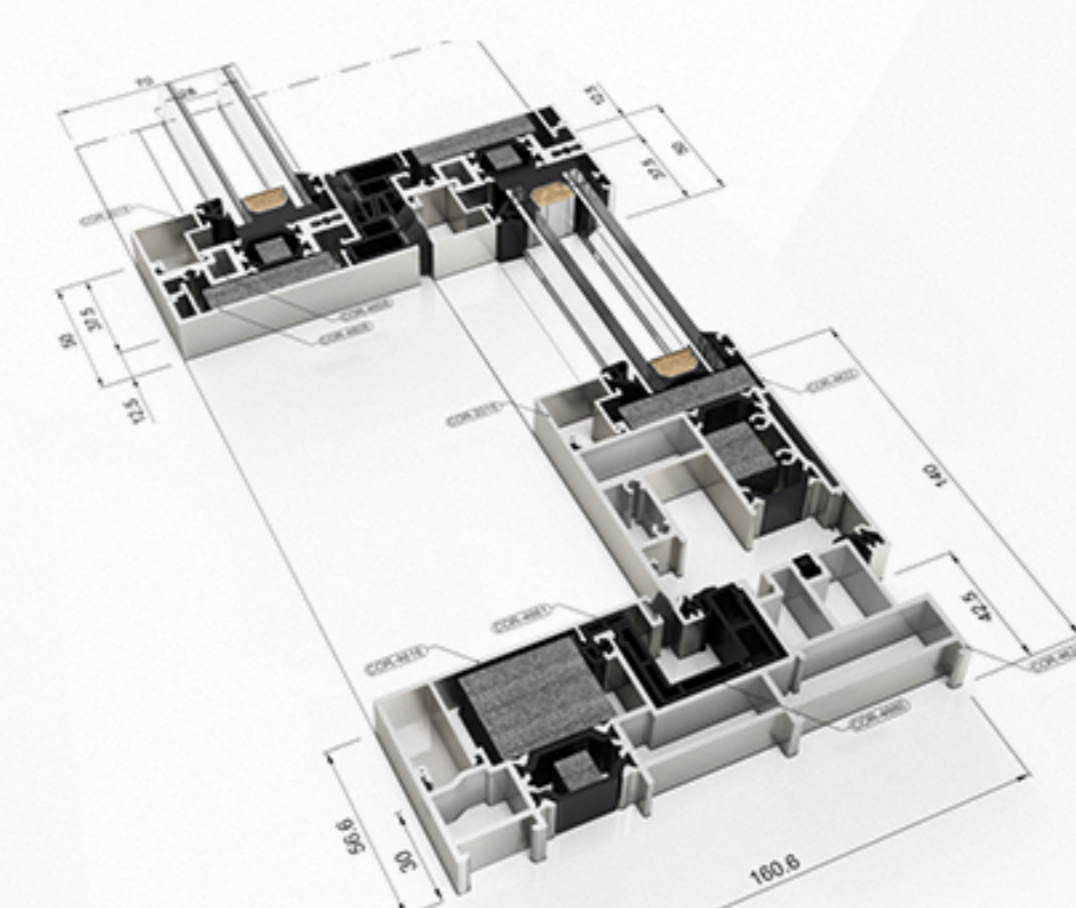
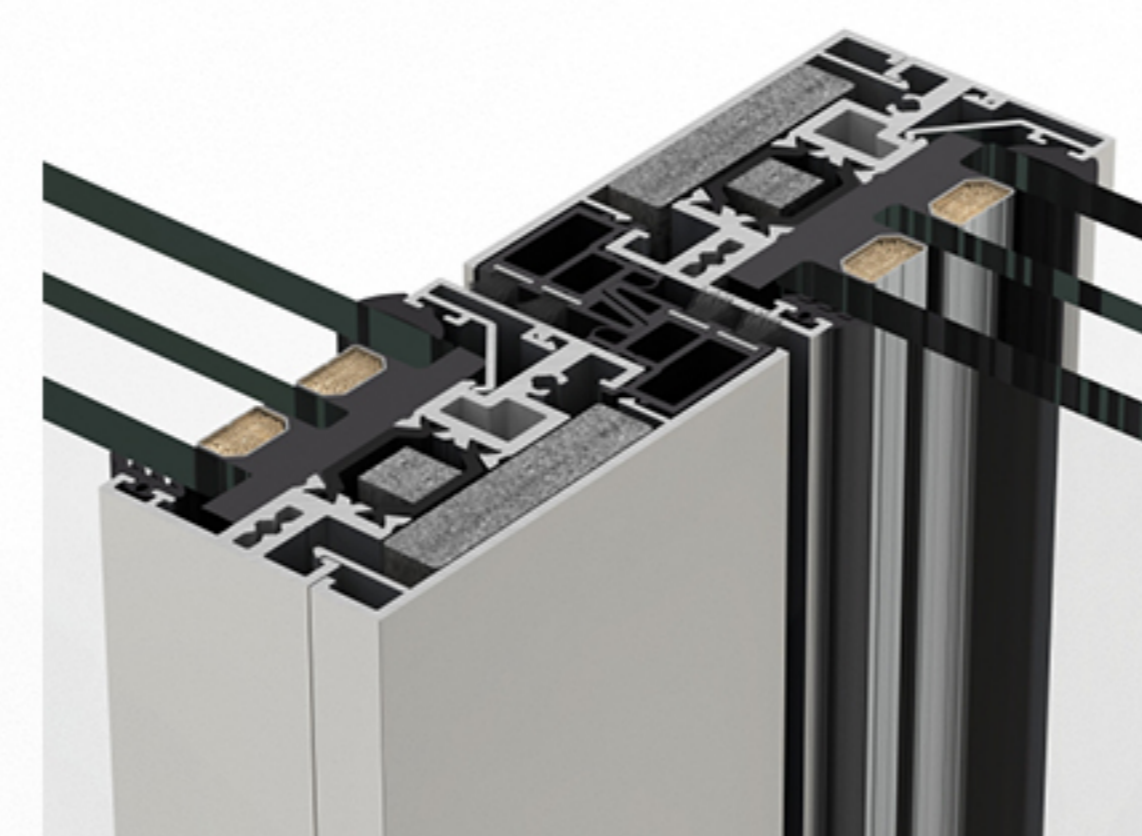
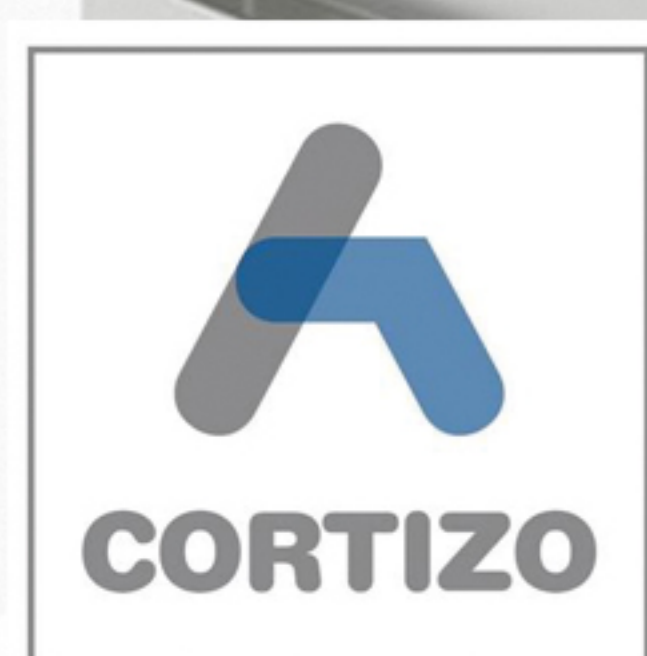
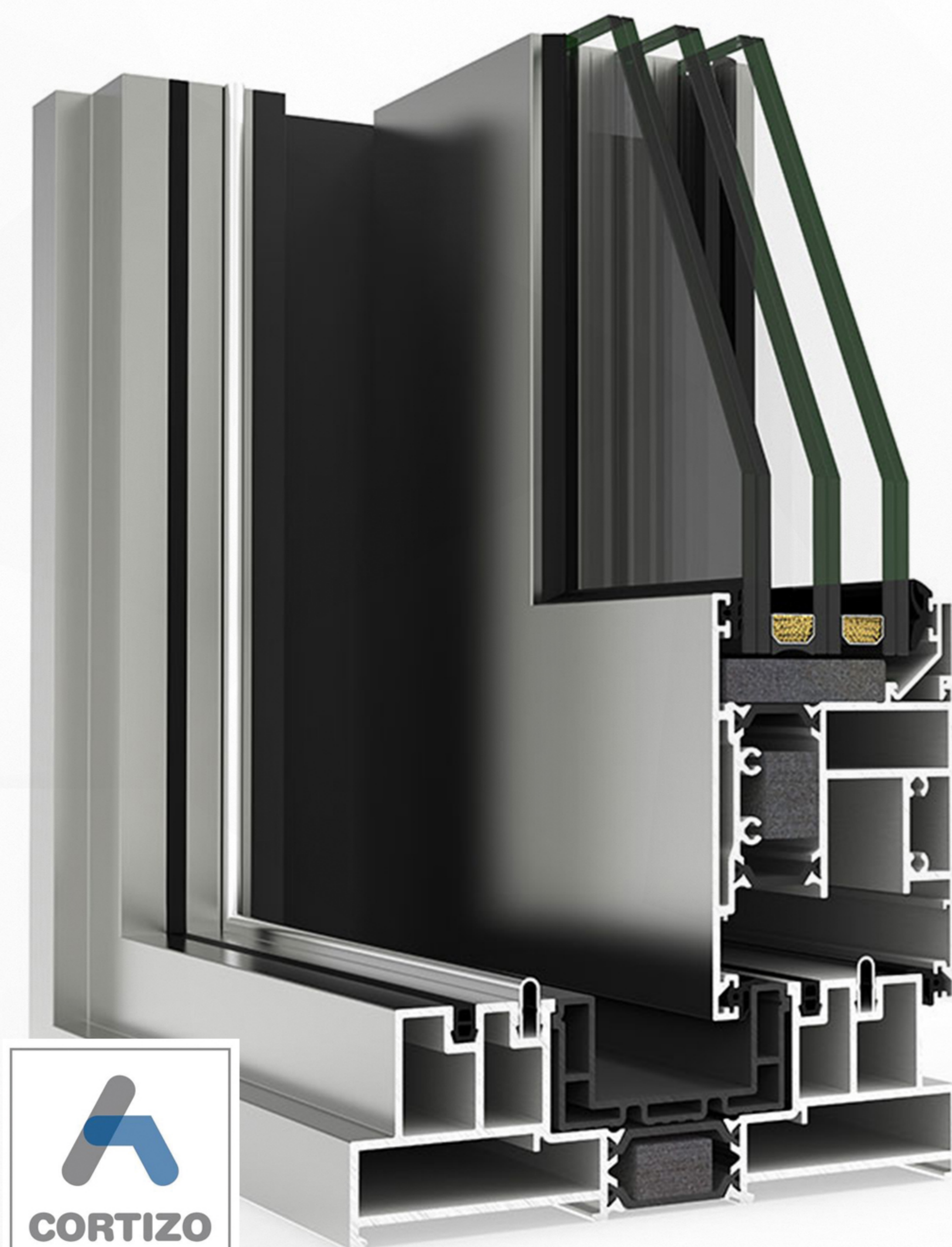


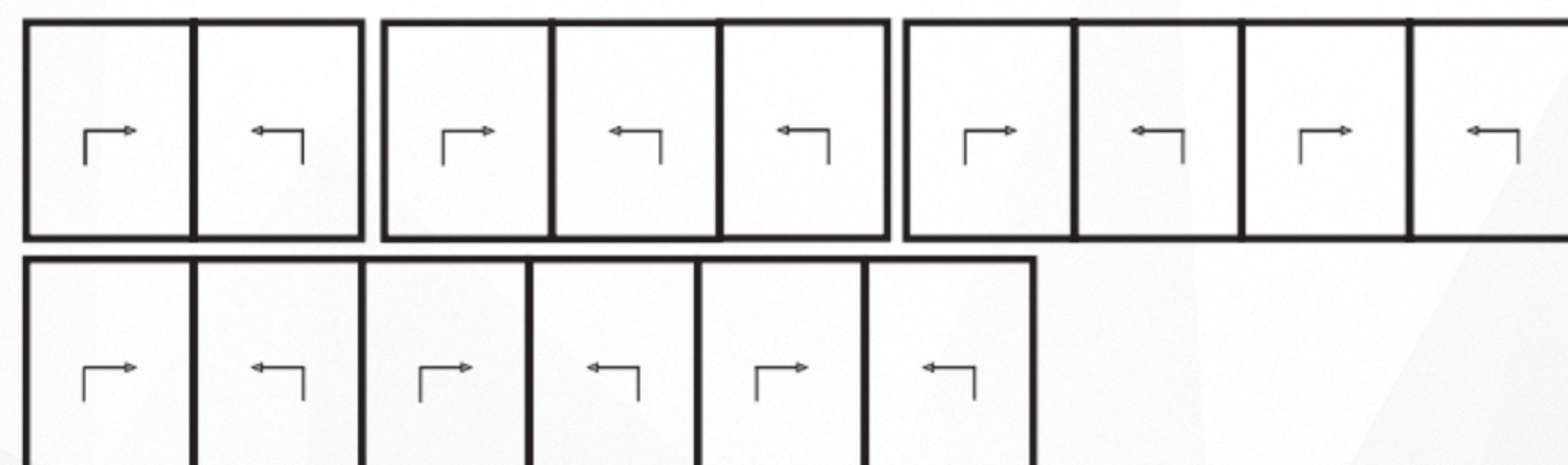
# 4600 ELEVABLE HI

LA CONJUGACIÓN DEL DISEÑO, LIMPIEZA E ILUMINACIÓN NATURAL



## DIFERENTES APERTURAS:

Posibilidades de la carpintería en cuanto a formas de apertura



## CARACTERÍSTICAS TÉCNICAS:

- Carpintería con **Rotura de puente térmico**
- Sección de marco: **160,6 mm.**
- Sección de hoja: **33 y 37 mm.**
- Acristalamiento: **hasta 55 mm.**
- Poliamida en cerco: **35 mm.**
- Poliamida en hoja: **24 mm.**
- Peso máximo en hoja: **400 Kgs.**

## ENSAYOS TÉCNICOS:

Transmitancia térmica «Uf» **3.2 w/m<sup>2</sup>K\***

Transmitancia térmica «Uw» **0.9 w/m<sup>2</sup>K\***

Permeabilidad al aire **CLASE 4**  
UNE-EN 12207:2000

Estanqueidad al agua **CLASE 9A**  
UNE-EN 12208:2000

Resistencia al viento **CLASE C5**  
UNE-EN 12210:2000

Aislamiento acústico **Rw= 43 dB**

\* Ensayo de referencia ventana 4,0x 2,4m, 2 hojas;  
\* Vidrio: Ug = 1.0 W/m K

## EFICIENCIA ENERGÉTICA:

- Aislamiento relación Invierno / Verano.

### Eficiencia Energética de la Ventana

Fabricante: Aluminios y Persianas Álvarez

Marca: CORTIZO

Modelo: 4600 ELEVABLE

A<sup>\*\*\*</sup>

	Invierno	Verano
Más eficiente	A <sup>***</sup>	A <sup>***</sup>
Menos eficiente	G	G

**Ficha Técnica de la Ventana**

Zona climática	Transmitancia térmica de la ventana (W/m <sup>2</sup> K)	Permeabilidad al aire de la ventana
España	0,9	4
Transmitancia térmica del marco (W/m <sup>2</sup> K)	Transmitancia térmica del acristalamiento (W/m <sup>2</sup> K)	Factor solar del acristalamiento (adimensional)
3,2	1,0	0,45

Para más información visite la web [www.ventanaseficientes.com](http://www.ventanaseficientes.com) o bien en el código QR del lateral derecho de la etiqueta.