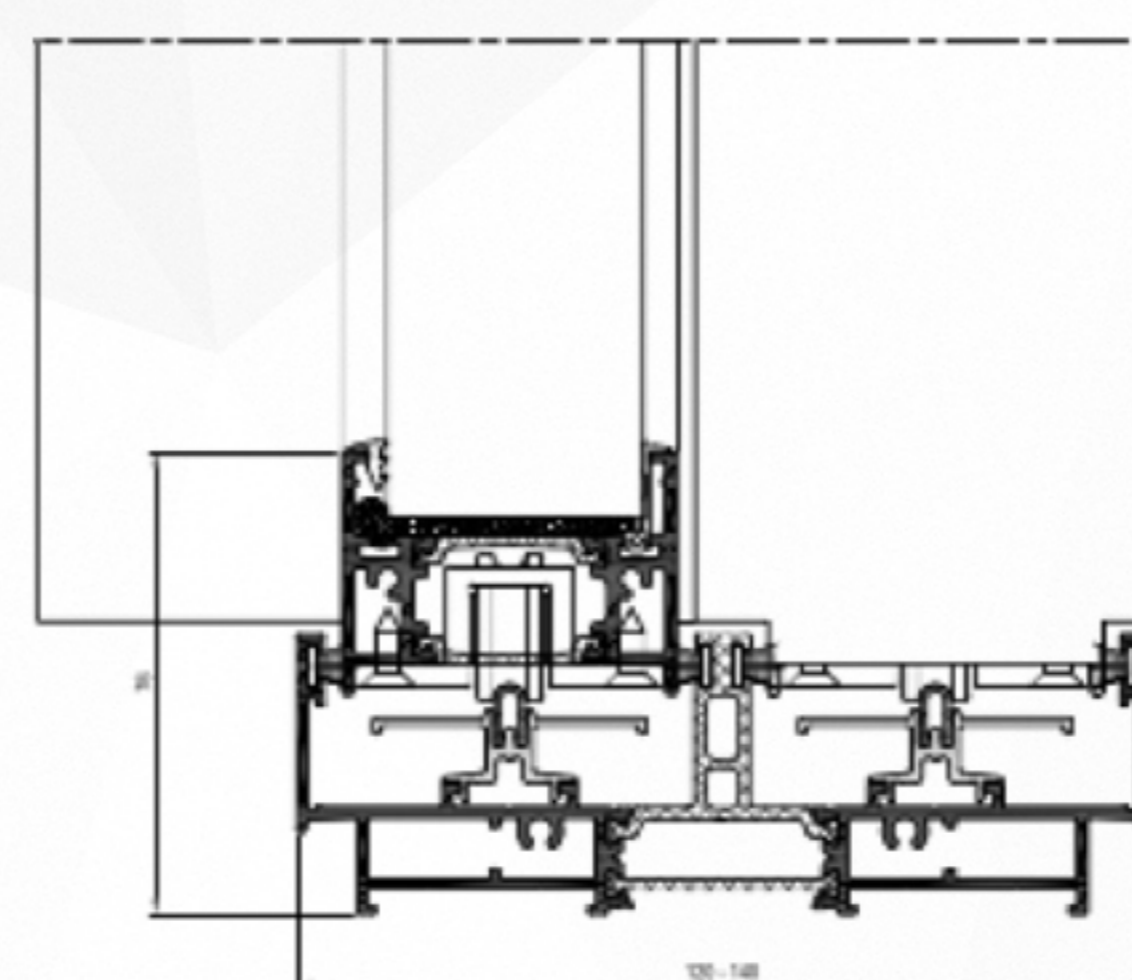
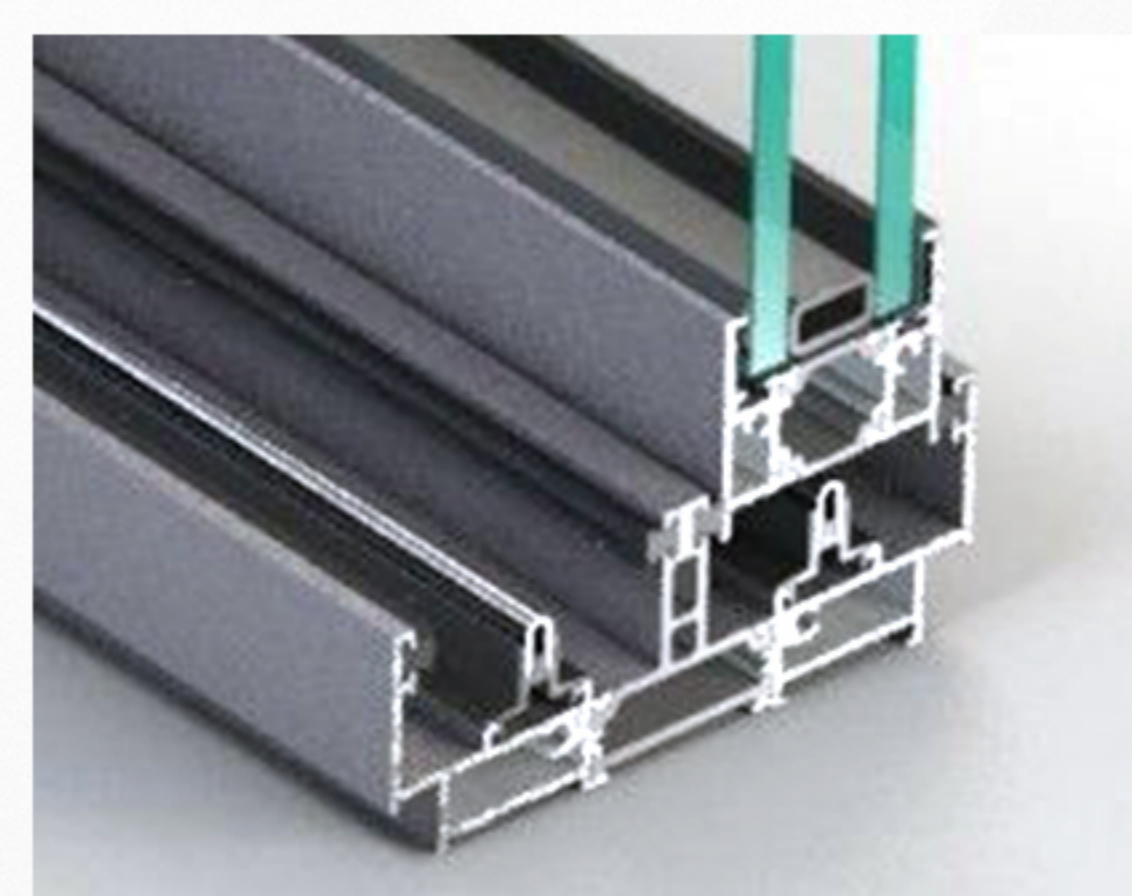
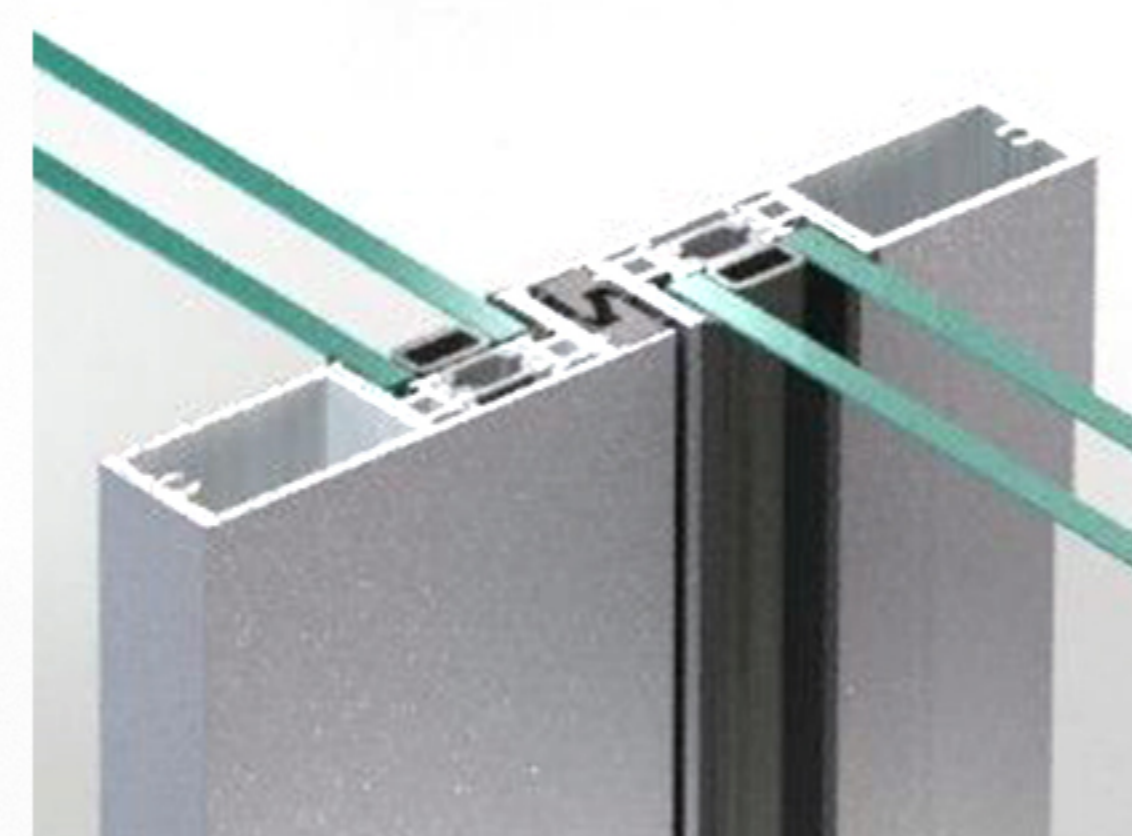
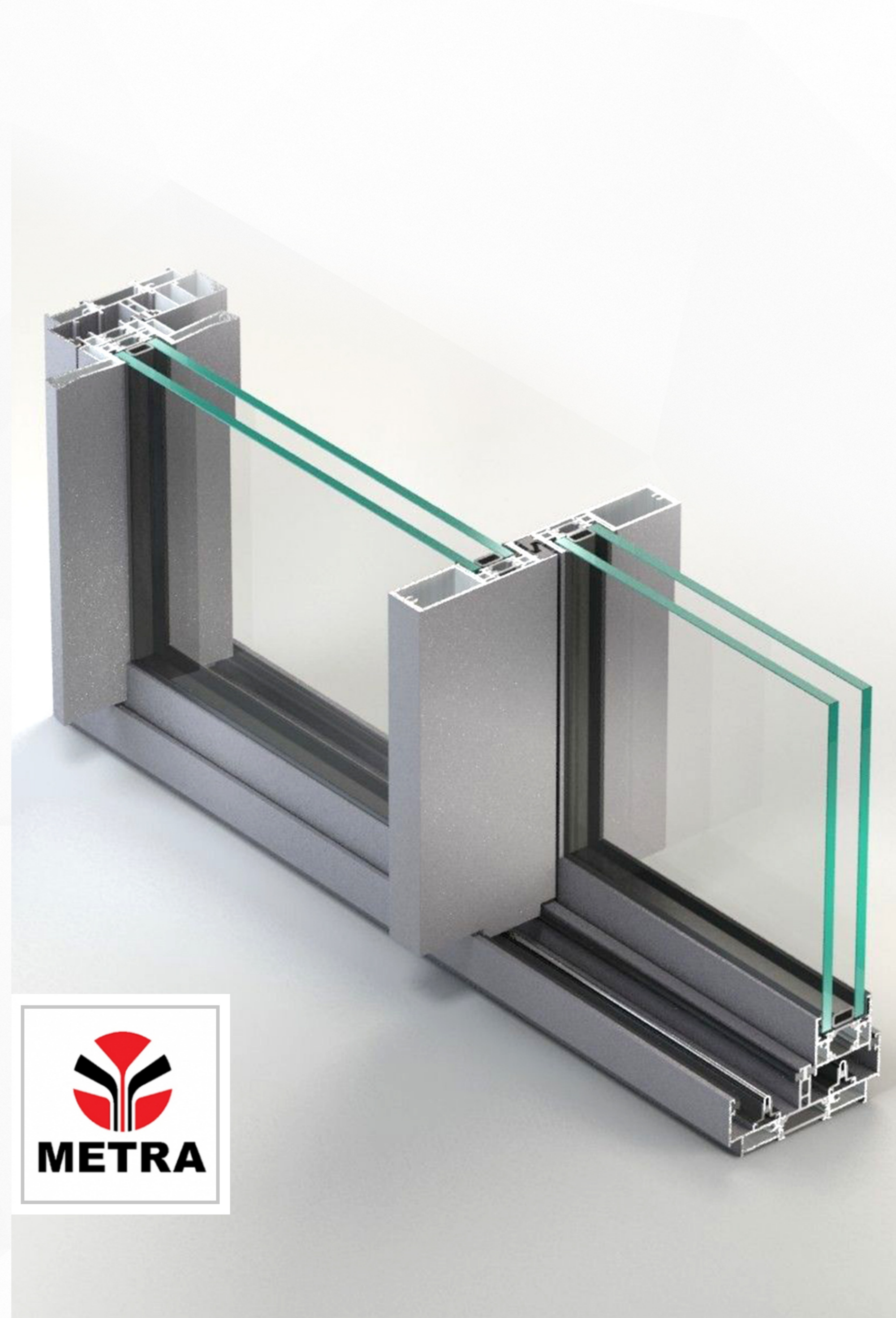


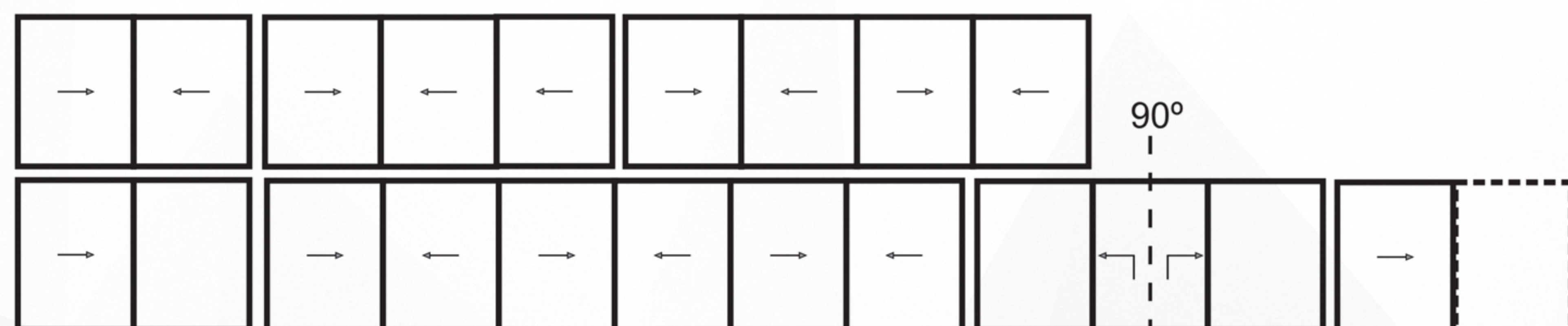
NCS 120 STH SLIM

LA CONJUGACIÓN DEL DISEÑO, LIMPIEZA E ILUMINACIÓN NATURAL



DIFERENTES APERTURAS:

Posibilidades de la carpintería en cuanto a formas de apertura



CARACTERÍSTICAS TÉCNICAS:

- Carpintería con **Rotura de puente térmico**
- Sección de marco: **120-140 mm.**
- Acristalamiento: **hasta 42mm.**
- Poliamidas de: **42mm.**
- Peso máximo por hoja: **400kg.**

ENSAYOS TÉCNICOS:

Transmitancia térmica «Uf» **3.7 w/m²K***

Transmitancia térmica «Uw» **1.6 w/m²K***

Permeabilidad al aire **CLASE 3**
EN 1026 - EN 12207

Estanqueidad al agua **CLASE 8A**
EN 1027 - EN 12208

Resistencia al viento **CLASE B3**
EN 12211 - EN 12210

Aislamiento acústico **Rw=42 dB**
EN ISO 140-3, EN ISO 717-1

* Puerta 2 hojas 2500 x 2500 mm; Ug=0.8 W/m K, psi=0.05 W/m K

EFICIENCIA ENERGÉTICA:

- Aislamiento relación Invierno / Verano.

Eficiencia Energética de la Ventana

Fabricante Aluminios y Persianas Álvarez
B^{***}

Marca METRA

Modelo NCS 120 STH SLIM

Invierno		Verano
Más eficiente		Más eficiente
A	B ^{***}	A
B		B
C		C
D		D
E		E
F		F
G		G
Menos eficiente		Menos eficiente

Ficha Técnica de la Ventana

Zona climática	Transmitancia térmica de la ventana (W/m ² K)	Permeabilidad al aire de la ventana
España	1,6	4
Transmitancia térmica del marco (W/m ² K)	3,7	Factor solar del acristalamiento (adimensional)
	0,8	0,45

Para más información visite la web www.ventanaseficientes.com o bien en el código QR del lateral derecho de la etiqueta.