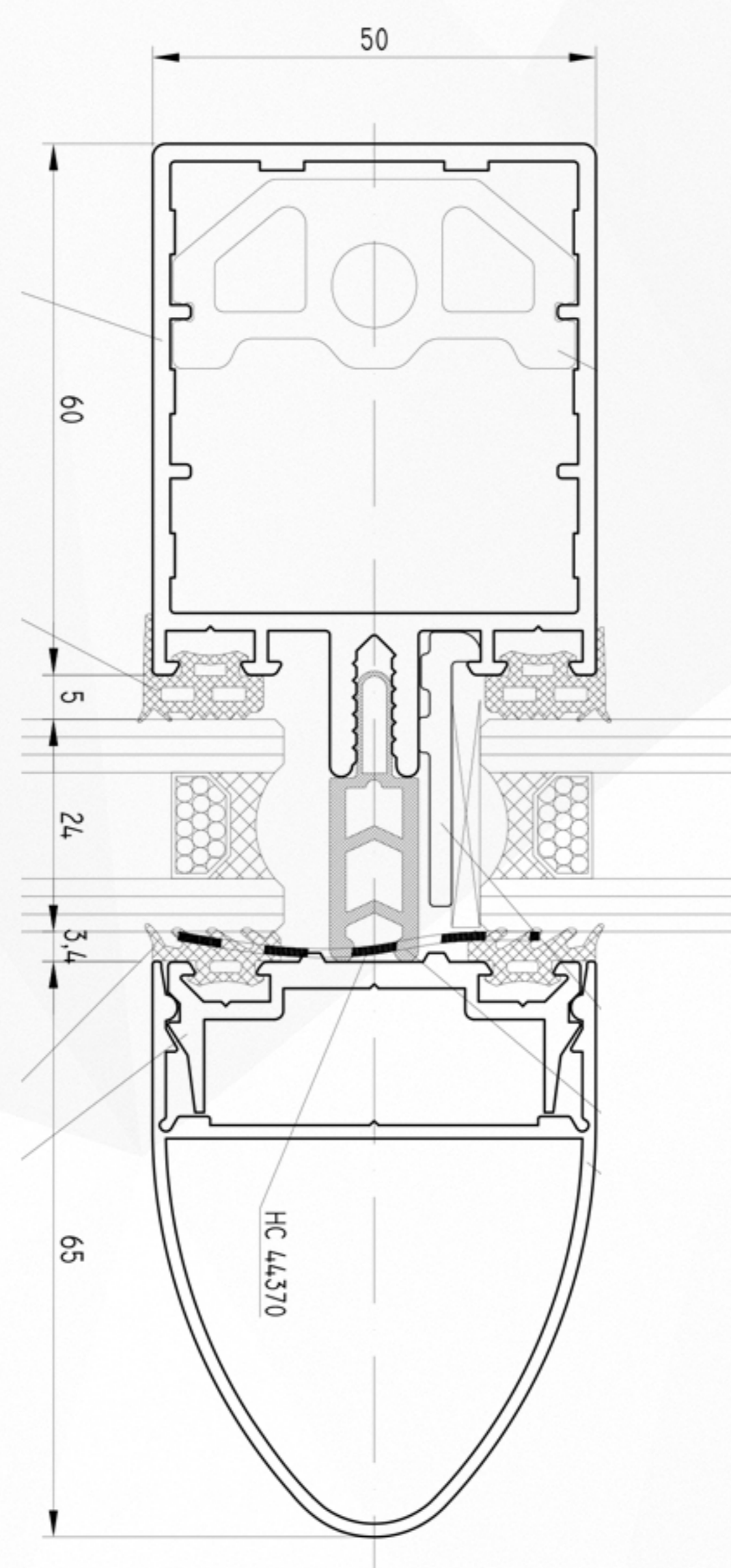
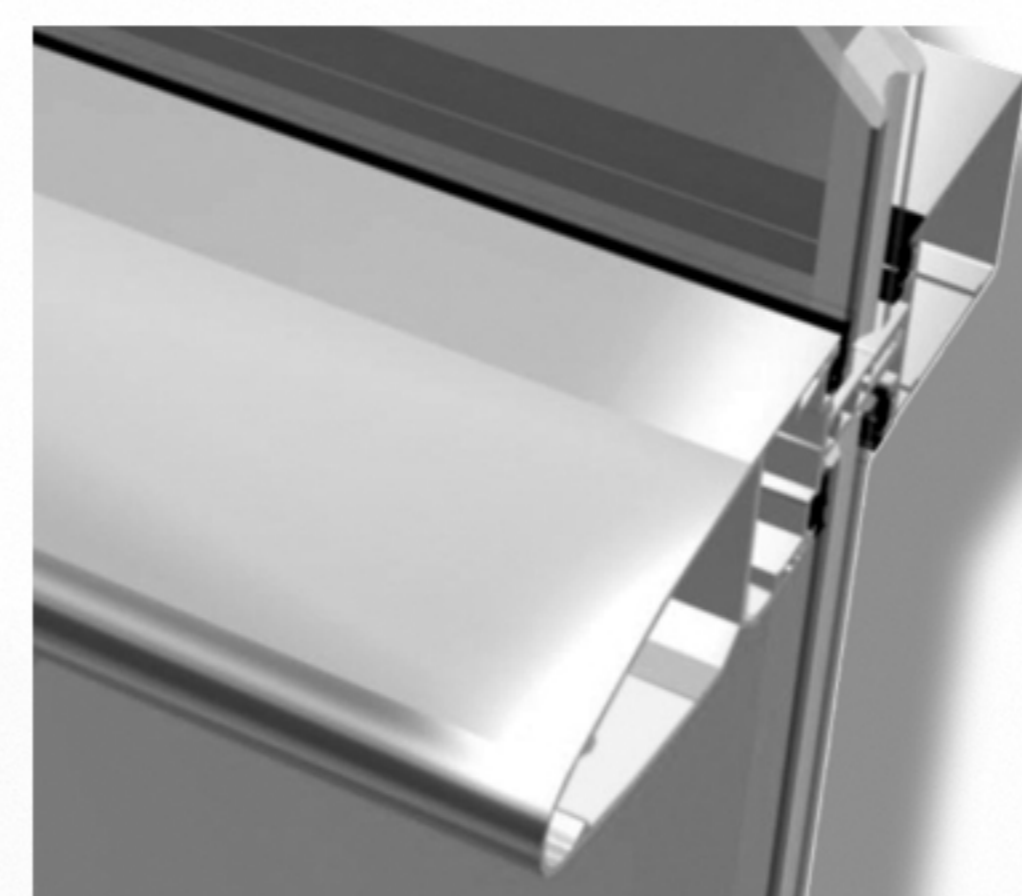
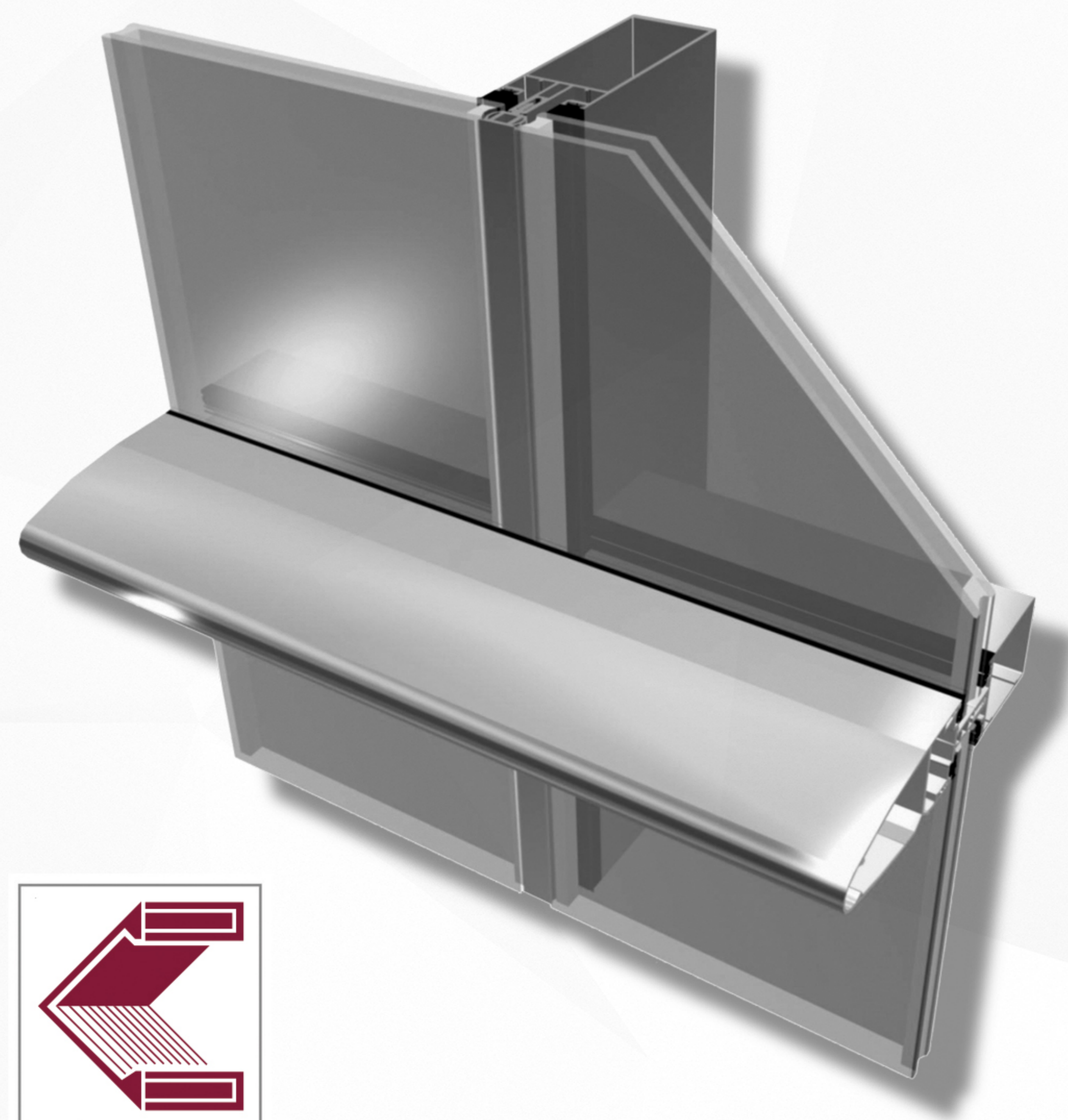


# MURO MC 50 TRAMA HORIZONTAL

DISEÑO, SOLIDEZ Y EFICIENCIA ENERGÉTICA EN FACHADAS



## CARACTERÍSTICAS TÉCNICAS:

- Sistema con **Rotura de puente térmico**
- Muro tradicional (**montante y travesaño**)
- Sección montante interior: **50 mm.**
- Sección travesaño interior: **50 mm.**
- Espesor montanter: **2,1 y 3 mm.**
- Espesor travesaño: **2,1 mm.**
- Espesor del vidrio: **de 6 a 34 mm.**
- Estanqueidad: **juntas de EPDM**
- Aleación de aluminio **6063-T-5**



CODALMHA, S.L.  
COMERCIAL DEL ALUMINIO

## DIFERENTES APERTURAS:

Posibilidades de la carpintería en cuanto a formas de apertura

