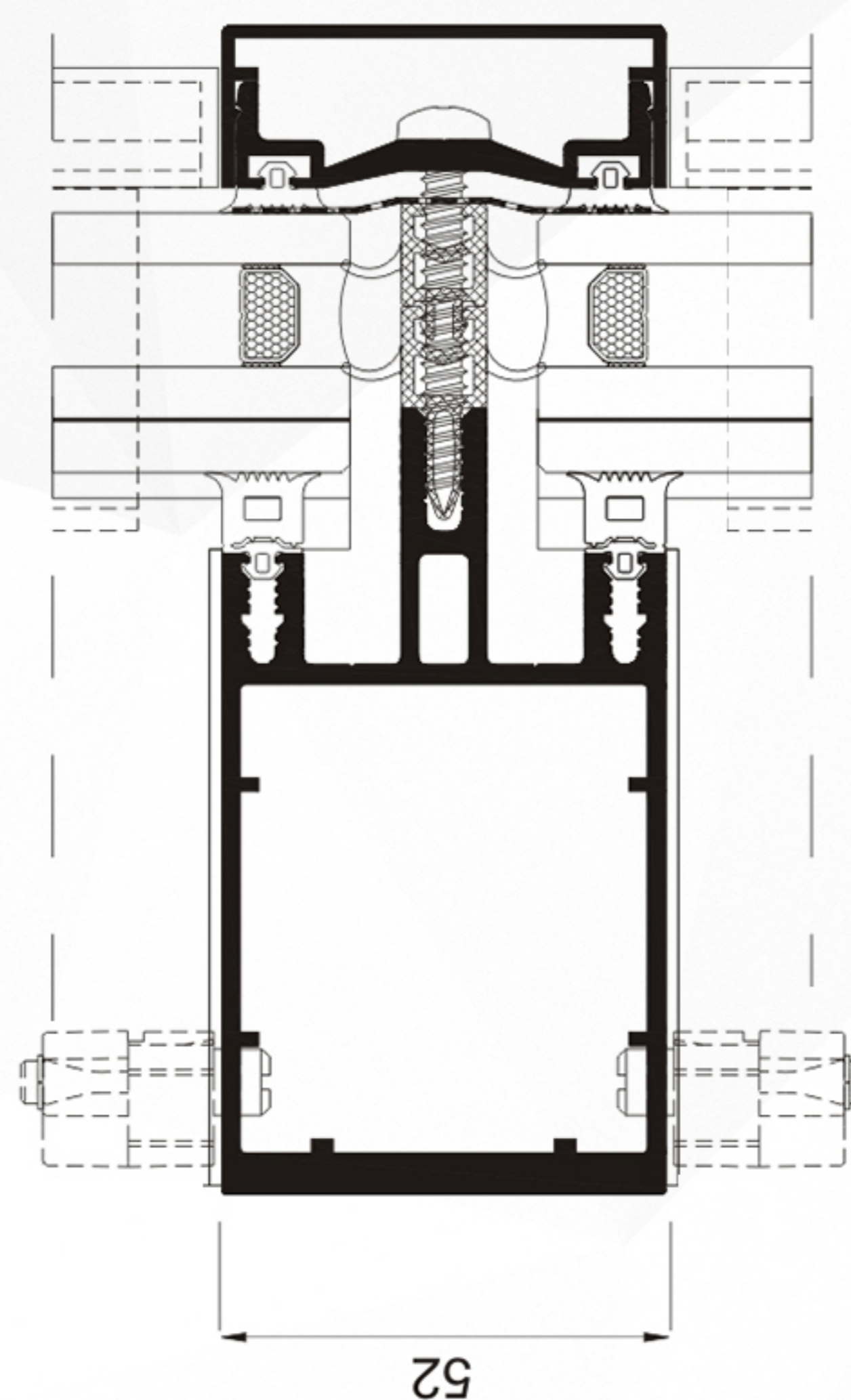
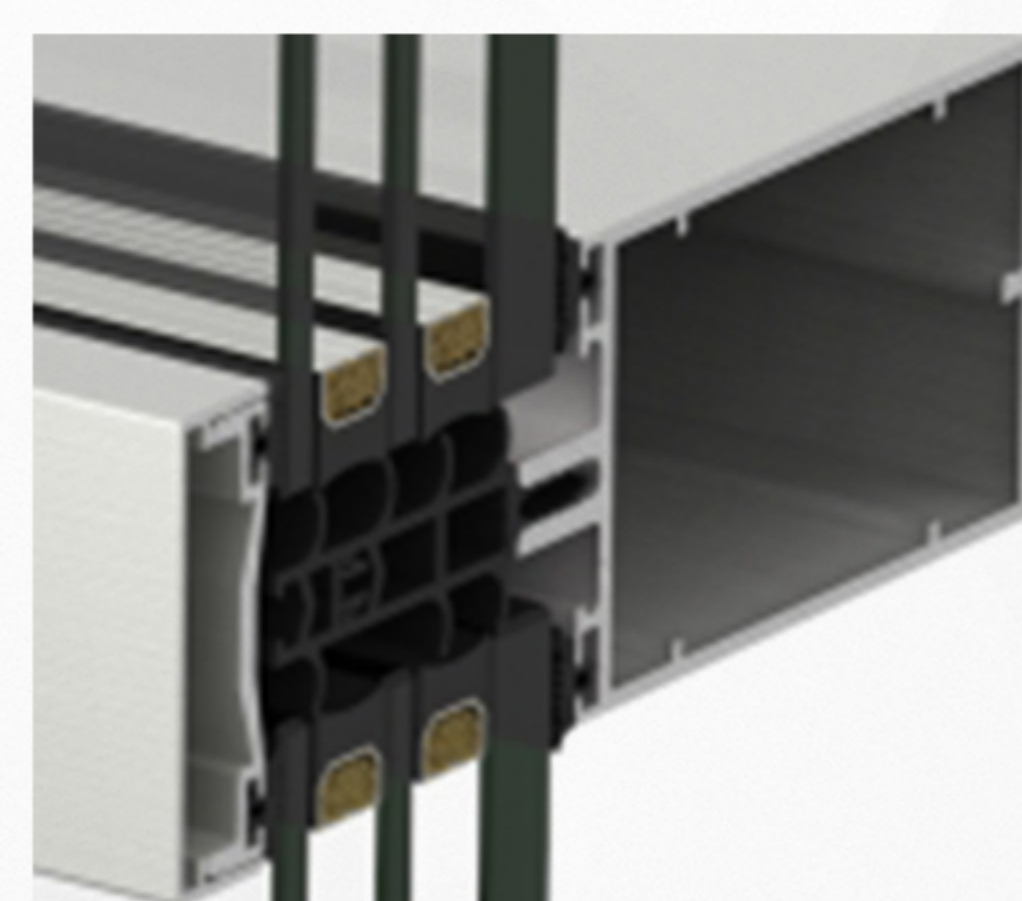
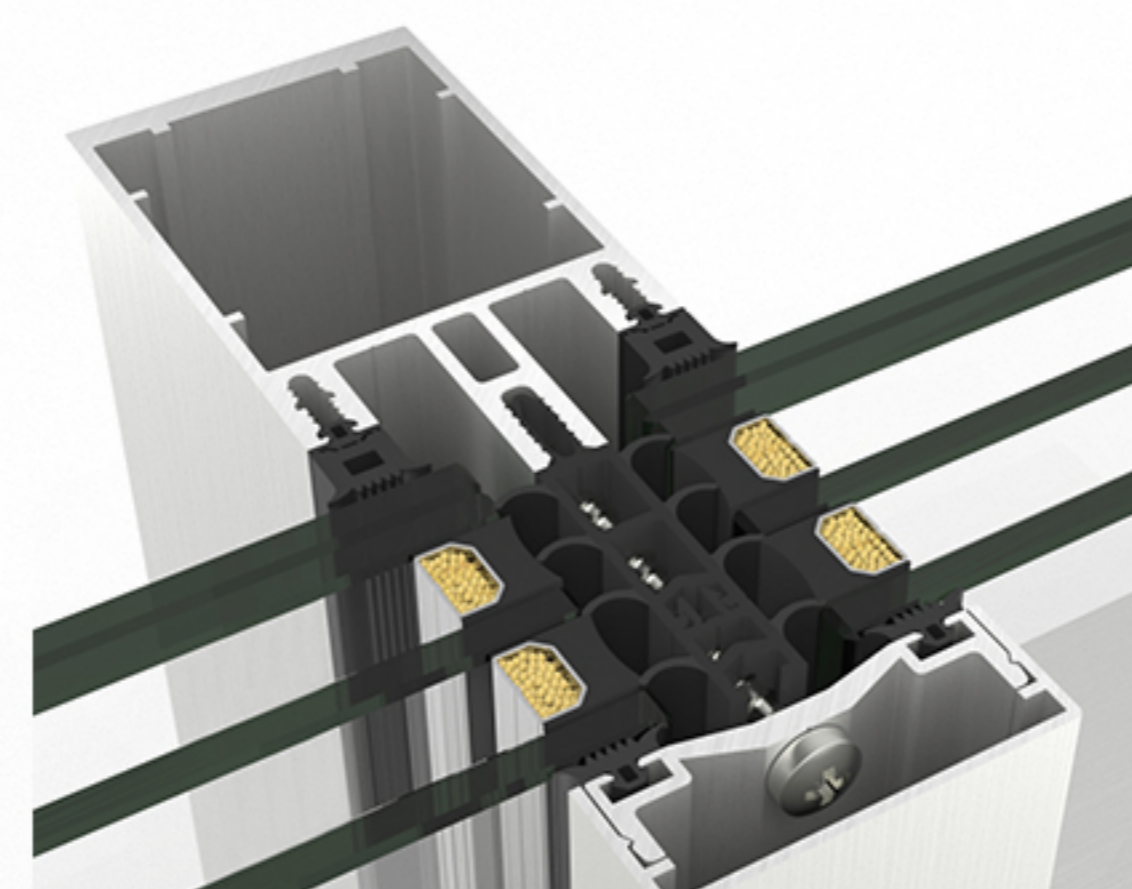


MURO TP 52

DISEÑO, SOLIDEZ Y EFICIENCIA ENERGÉTICA EN FACHADAS



CARACTERÍSTICAS TÉCNICAS:

- Sistema con **Rotura de puente térmico**
- Muro tradicional (**montante y travesaño**)
- Sección montante interior: **52 mm.**
- Sección travesaño interior: **52 mm.**
- Espesor montante: **2,1 y 3 mm.**
- Espesor travesaño: **2,1 mm.**
- Espesor del vidrio: **de 4 a 64 mm.**
- Estanqueidad: **juntas de EPDM**
- Aleación de aluminio **6063-T-5**

ENSAYOS TÉCNICOS:

Transmitancia térmica «Uw» **0.6w/m²K***

Permeabilidad al aire **CLASE AE**
UNE-EN 12152

Estanqueidad al agua **CLASE RE1500**
UNE-EN 12154

Resistencia al viento **2000Pa / 3000Pa**
UNE-EN 13116

Aislamiento acústico **Rw= 39 dB**

* Ensayo de referencia estructura 3,0x 3,0m.;
* Vidrio: Ug = 1.0 W/m K

DIFERENTES APERTURAS:

Posibilidades de la carpintería en cuanto a formas de apertura

