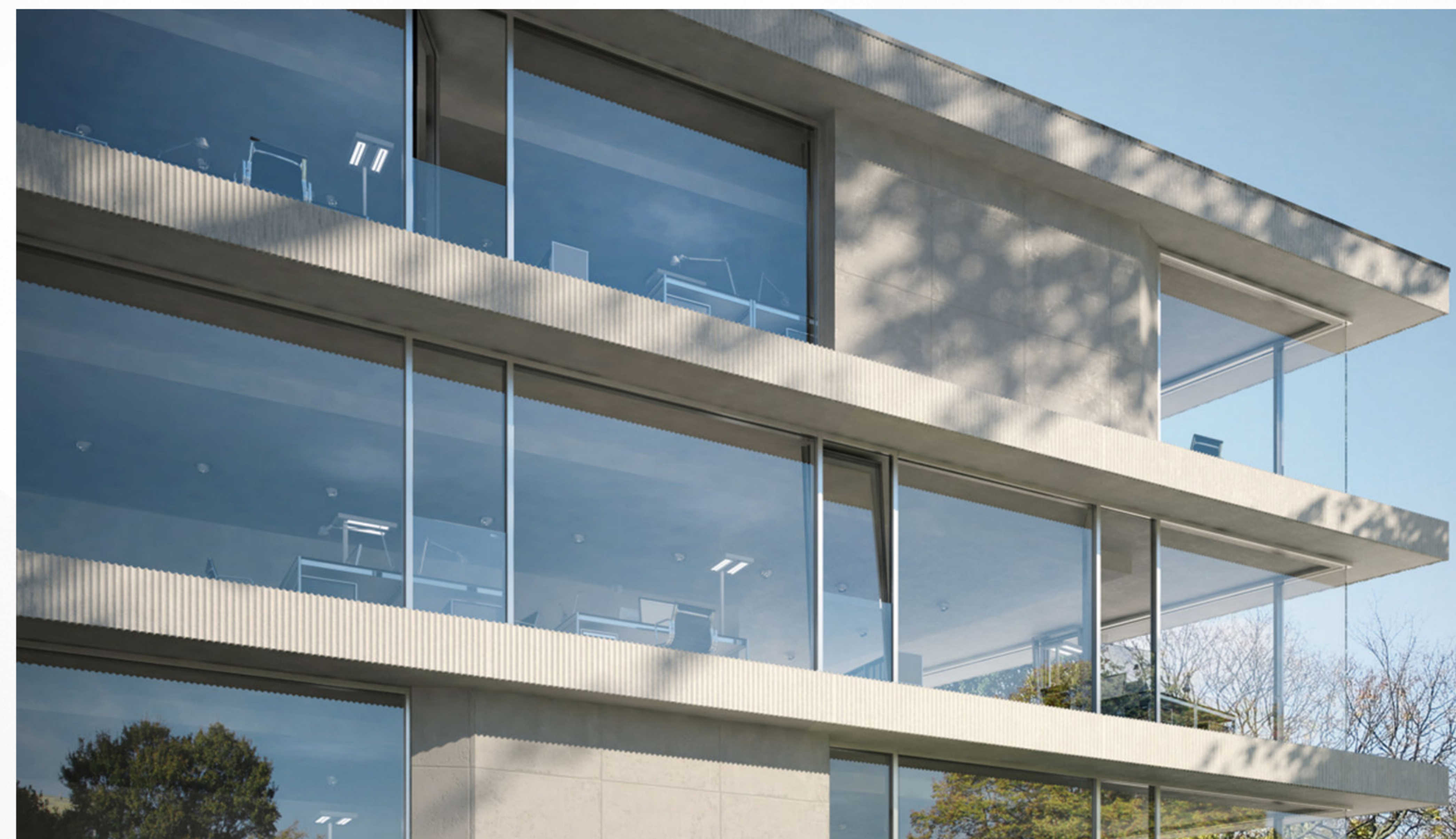
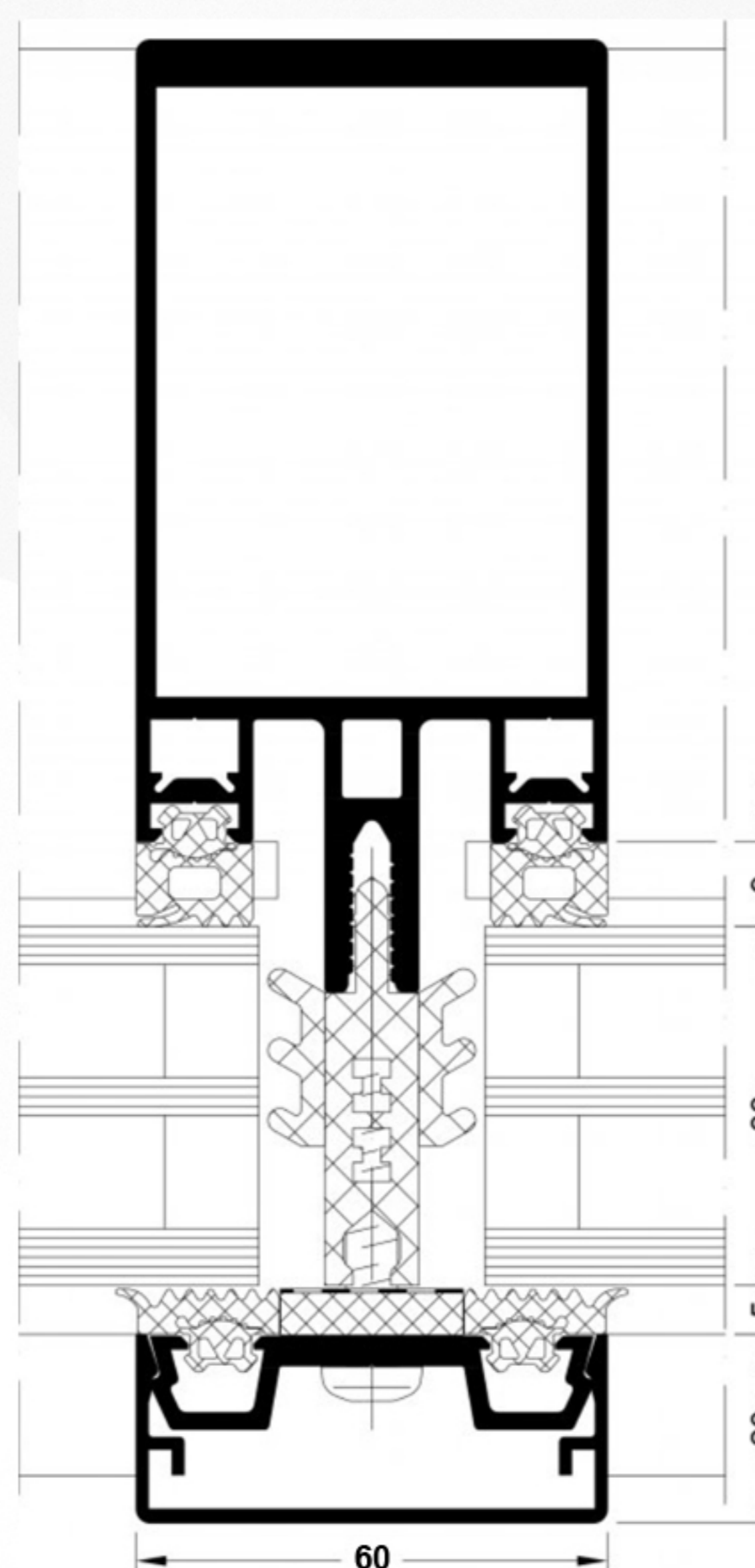
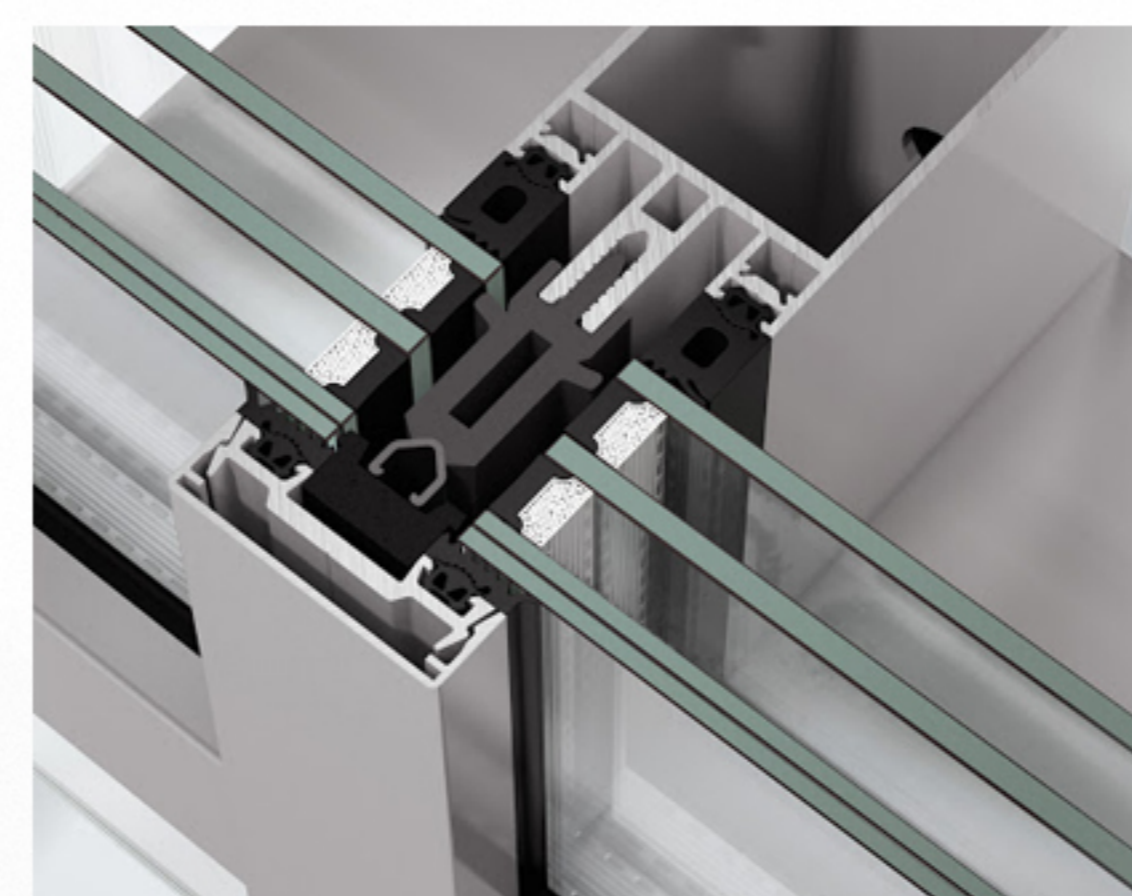


FWS 60 FACHADAS

DISEÑO, SOLIDEZ Y EFICIENCIA ENERGÉTICA EN FACHADAS



CARACTERÍSTICAS TÉCNICAS:

- Sistema de **Muro Cortina**
- Muro tradicional (**montante y travesaño**)
- Ancho visto perfil de presión/tapeta: **60mm**
- Ancho visto exterior: **60mm**
- Ancho visto interior: **60mm**
- Ancho visto de montantes: **60mm**
- Ancho visto del marco: **60mm**
- Ancho visto del travesaño: **60mm**
- Estanqueidad: **juntas de EPDM**
- Espesor de vidrio/panel máx.: **62 mm**

ENSAYOS TÉCNICOS:

Transmitancia térmica «Uf» **1.3 w/m²K***

Permeabilidad al aire **AE**
EN 12152

Estanqueidad estática al agua **Re1200**
EN 12154

Estanqueidad dinámica al agua **7B**
EN 12154

Resistencia al viento **AE**
EN 12179 - EN 13116

Aislamiento acústico **Rw=46 dB**
EN ISO 140-3, EN ISO 717-1

Resistencia al impacto **I5/E5**
EN 14019

DIFERENTES APERTURAS:

Posibilidades del sistema en cuanto a formas de apertura

